

**NUEVO
CAMPAMENTO
MINERO
UNIVERSITARIO**

**OPERACIONES
MINERAS**

**INSTITUTO DE
EDUCACIÓN SUPERIOR
PRIVADO CETEMIN**



2024



PERFIL



PERFIL

En el curso de operaciones mineras profundizarás en la extracción, geología, y planificación sostenible.

Aprenderás de manera integral, guiado por expertos, construyendo habilidades técnicas esenciales para el inicio de una carrera sólida en la industria minera.

Aplica para estudiantes universitarios con carreras relacionadas al curso, tales como: Ingeniería de Minas, Ingeniería Geológica, Ingeniería Geotécnica, Ingeniería Metalúrgica, Ingeniería Ambiental, Ingeniería en Seguridad Industrial, Ingeniería Mecánica, entre otras.

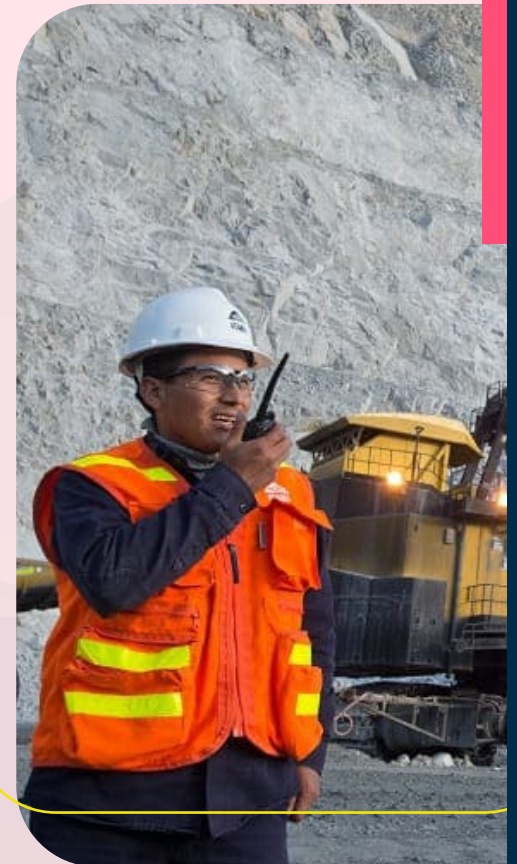
La apertura del curso está supeditada a un número mínimo de participantes.

COMPETENCIAS



COMPETENCIAS DE DESARROLLO

- Conocer la normativa de seguridad vigente para aplicar medidas preventivas y correctivas mineras.
- Capacitarse en el análisis de rocas, diseñar estructuras subterráneas seguras, optimizando operaciones mineras.
- Conocer los procesos de extracción, transporte y procesamiento de minerales eficientemente en operaciones mineras.
- Comprender estrategias inteligentes para optimizar recursos y rentabilidad minera.





MODALIDAD



MODALIDAD DE ESTUDIOS

- El curso se desarrollará de manera presencial, la teoría y la práctica se desarrollarán en las instalaciones de la sede Isaac Ríos Quinteros, ubicadas Chosica, Lima.

INSTRUCTORES



INSTRUCTORES

- Nuestros instructores son expertos en el sector, quienes guían el proceso de enseñanza aprendizaje mediante continua retroalimentación para lograr el desarrollo de las competencias de los participantes.

PLAN

DE CAPACITACIÓN EN
OPERACIONES MINERAS



HORAS
TOTALES

96h



DURACIÓN

2
semanas



TEORÍA

48h



PRÁCTICA

48h



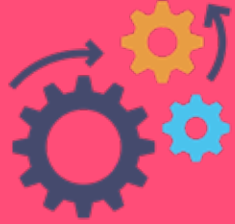
Las horas propuestas son pedagógicas, una hora pedagógica es de 45 minutos.



SEGURIDAD, SALUD OCUPACIONAL MINERA

01

- Reglamento de seguridad y salud ocupacional en minería: DS 024-2016-EM, DS 023-2017-EM.
- Conceptos de seguridad: Peligro, riesgo, actos y condiciones subestándar, Accidente, seguridad, prevención, Incidente, etc.
- Herramientas de gestión de seguridad.
IPERC.
ATS
PETAR.
Check list.
Estándares.
Procedimientos escritos.
Inspecciones y reportes.
Bloqueo y etiquetado.
Análisis de la matriz de riesgo.
- Respuesta a emergencias: Primeros auxilios.
- Análisis de casos: Accidentes en las operaciones mineras.



GEOMECÁNICA APLICADA

02

- Levantamiento topográfico con Brújula y GPS.
- Clasificación según su origen geológico de las rocas.
- Matriz, macizo rocoso.
- Discontinuidades del macizo rocoso.
- Caracterización del macizo rocoso.
- Índice GSI. (RQD, RCS)
- Índice RMR. (Clasificación del macizo)



PROCESOS UNITARIOS DEL CICLO DE MINADO

03

- **PERFORACIÓN**
Traslado del equipo al frente.
Posicionamiento e instalación del jumbo.
Mallas de perforación.
Perforación.
Desinstalación y retiro del equipo de la labor.
Acero.

- **VOLADURA**
Traslado del equipo cargador a la labor.
Estacionamiento e instalaciones del equipo.
Accesorios y explosivos.
Carguío de la labor con explosivos. (PETS)
Desinstalación y retiro del equipo de la labor
Chispeo, voladura. (Sistema de iniciación)
Factor de carga.

- **VENTILACIÓN**
Monitoreo de circuito principal.
Análisis de resultado y planificación de correctivos.
Monitoreo de ventiladores principales.
Monitoreo de ventiladoras auxiliares.
Puertas, tapones de ventilación.
Traslado e instalación del equipo a la labor para el desatado de rocas.
Desatado de rocas. (PETS)
Desinstalación traslado del equipo a otro lugar.

- **ACARREO Y TRANSPORTE**
Inspección y traslado del scoop a la labor que se va a limpiar.
Estacionamiento y verificación de la labor para la limpieza.
Limpieza. (PETS)
Traslado del material hasta el punto de carguío y/o acumulación.
Cargado del material a los volquetes Retorno sin carga a la labor.

- **SOSTENIMIENTO**
Traslado de equipo y elementos de sostenimiento a la labor.
Sostenimiento activo.
Sostenimiento pasivo.



PLANEAMIENTO DE MINADO

04

- Aspectos generales.
- Horizontes de la planificación minera.
- Plan de minado.
- Costos en minería subterránea.
- Selección de métodos de explotación.

INVERSIÓN

CURSO DE CERTIFICACIÓN OPERACIONES MINERAS



**PAGO
TOTAL**

S/3,857

MEDIOS DE PAGO

El primer depósito del nuevo estudiante se realizará en las siguientes cuentas bancarias:

CUENTA BANCARIA EN SOLES

Visa débito o crédito

BCP: 193-1441727-0-97

RECUERDA QUE:

- Los pagos posteriores al primer depósito serán realizados en la cuenta brindada por el área de contabilidad.
- Todo depósito debe ser realizado con el DNI del estudiante.
- Al realizar pagos en Agente BCP, el código es 10075 y el número de DNI del estudiante.
- Los pagos no están sujetos a devoluciones.

EMPRESAS QUE CONFÍAN EN NOSOTROS



Talento CETEMIN



Clint Castro

INSPECTORATE SERVICES - BUREAU VERITAS
(Egresado de geología y exploración)



Ruth Carbajal

TÉCNICA DE MANTENIMIENTO - EPIROC
(Egresada de mantenimiento de equipo pesado)

Plataforma de EMPLEABILIDAD



+ DE 1000
Vacantes **anuales**



+ DE 700
Empresas **registradas**

Convenios de EMPLEABILIDAD



Socios estratégicos de Laborum, el portal de empleo más grande de latinoamérica.

Oportunidad de **continuidad de estudios en Canadá** para egresados de Cetemin.





LIMA



Campus
Alberto Benavides de la Quintana



Dirección:
Ctra. Central km. 29, Chosica, Lima.

AREQUIPA



Campus
Fernando Chaves Belaúnde



Dirección:
Fundo La Murillo S/N, Vítor, Arequipa



INFORMES

 **989 218 200**

 **980 769 893**

Síguenos en:

Escanéame



@ceteminperu



@ceteminperu



@ceteminperuoficial

O ingresa a:
cetemin.edu.pe

